



CZ

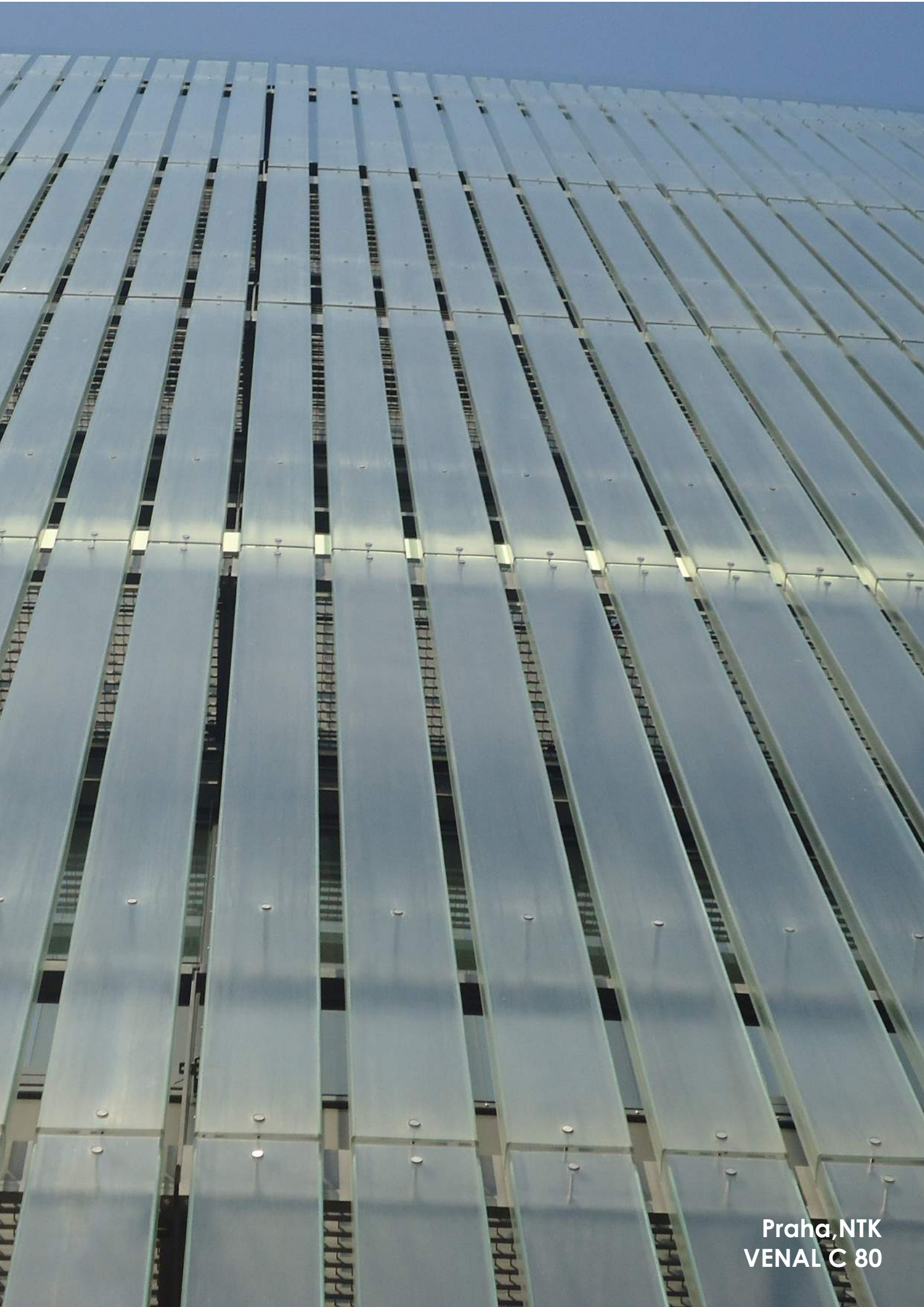
FASÁDNÍ ŽALUZIE





OBSAH

VENAL C80(65)	4
VENAL C80S(65S)	5
VENAL F80(50)	6
NEVAL Z90(70)	8
NEVAL S90	9
SPECIÁLNÍ C80 C65 Z70 Z90 S90	11
PROTAL	12
OVLÁDÁNÍ	14 - 15
KRYCÍ GALERIE	17
BOČNÍ VEDENÍ	18
VZORNÍK LAMEL	19
KONTAKT	20



Praha, NTK
VENAL C 80

VENAL C 80 (65)

Horní profil – válcovaný z pozinkovaného ocelového plechu o rozměrech 56*58mm nebo protlačovaný hliníkový profil o rozměrech 56*58mm, otevřený směrem dolů, s vestavěným vytahovacím a naklápěcím mechanismem upevněným neposuvně, s hliníkovou hnací hřídelí (kulatý profil s drážkou)

Lamely – ze speciální hliníkové slitiny, šířky 80 (65) mm, tloušťky 0,42 mm, konkávně klenuté, dvakrát oboustranně povrchově lakované se zalemovanými podélnými hranami, opatřené jednostranně vodícími čepy, obdélníkový otvor se zaoblenými rohy pro plynulejší průchod textilní pásy

Spojení lamel – naklápěcí žebříček ze 100% Terylénu s dvojitými třmeny(šedý/černý), z nichž každý pátý je upevněn ve výšřihu na horní straně

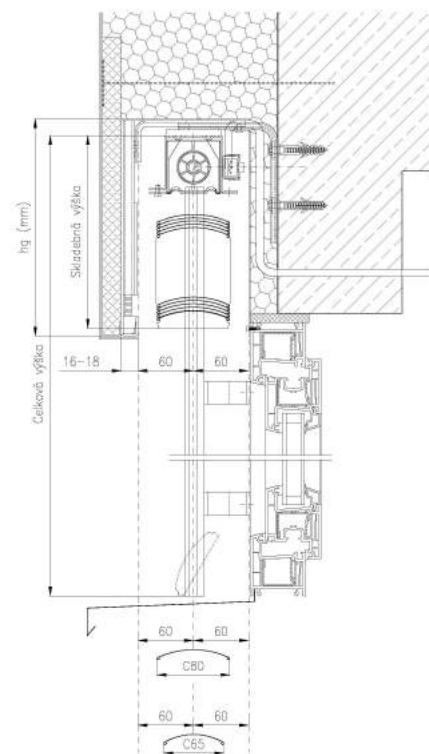
Vytahovací pásek – syntetický textilní(šedý/černý), široký 8 mm, odolný proti záření a oděru

Spodní profil – z protlačovaného hliníku, 80 (65) mm široký, vysoký 20 mm zaoblený, s vnitřní drážkou k zavěšení vytahovacího pásku, z obou stran uzavřený plastovými zátkami(černými/šedými)

Boční vedení – lišty z protlačovaného hliníku o rozměrech 20 x 20 mm s protihlukovými plastovými vložkami, dvojitý stavitelný držák vodící lišty z hliníkové slitiny s nastavitelnou vzdáleností od okna

Ovládání - mechanicky klikou nebo elektropohonem, viz. sekce „Ovládání“

Krycí galerie - standardně z Alu plechu a systémové připevňovací konzole – viz sekce „Krycí galerie“



Maximální rozměry pro jednotlivé zařízení (C80/C65): šířka : 4000 mm, výška : 4000 mm
 Maximální plocha žaluzie C80: 9 m² (ovládání klikou) 14m² (ovládání elektropohonem)
 Maximální plocha žaluzie C65: 9 m² (ovládání klikou) 12m² (ovládání elektropohonem)
 Minimální šířka žaluzie (C80/C65) = 400mm (ovládání klikou)
 / standard 600mm(520mm (ovládání elektropohonem))
 Spojování žaluzií: Max. 3žaluzie na 1 pohon o max. celkové šířce 8 bm
 Maximální bezpečná rychlost větru (m/s): 12-16

Standardní barevná úprava -

Lamely a krycí galerie: standardní barvy dle vzorníku vodící lišty a koncový profil: bezbarvý elox vytahovací pásek a naklápěcí žebříček: černá, šedá



Celková výška (mm) C 80	1400	1800	2200	2600	3000	3400	4000
Skladebná výška (mm)	210	240	250	280	300	320	360
Celková výška (mm) C 65	1400	1800	2200	2600	3000	3400	4000
Skladebná výška (mm)	240	270	290	330	350	380	420

VENAL C 80S (65S)

Horní profil – válcovaný z pozinkovaného ocelového plechu o rozměrech 56*58mm nebo protlačovaný hliníkový profil o rozměrech 56*58mm, otevřený směrem dolů, s vestavěným vytahovacím a naklápěcím mechanismem upevněným neposuvně, s hliníkovou hnací hřídelí (Kulatý profil s drážkou)

Lamely – ze speciální hliníkové slitiny, šířky 80 (65) mm, tloušťky 0,42 mm, konkávně klenuté, dvakrát oboustranně povrchově lakované se zalemovanými podélnými hranami, opatřené olemovaným oválným otvorem pro průchod vodícího lanka,

Spojení lamel – naklápěcí žebříček ze 100% Terylénu s dvojitými třmeny(šedý/černý), z nichž každý pátý je upevněn ve výstřihu na horní straně

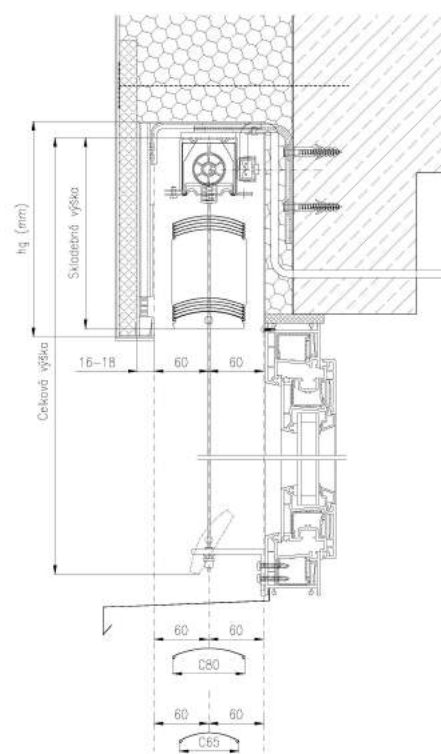
Vytahovací pásek – syntetický textilní(šedý/černý), široký 8 mm, odolný proti záření a oděru

Spodní profil – z protlačovaného hliníku, 80 (65) mm široký, vysoký 20 mm zaoblený, s vnitřní drážkou k zavěšení vytahovacího pásku, z obou stran uzavřený plastovými zátkami(černými/šedými)

Boční vedení – nerezové vodící lanko potažené průhledným nebo černým plastem průměr 3mm, s pružinovým napínacím systémem umístěným v horním profilu, dolní ukotvení lanka pomocí L držáku nebo speciálního parapetního držáku

Ovládání - mechanicky klikou nebo elektropohonem, viz. sekce „Ovládání“

Krycí galerie - standardně z Alu plechu a systémové připevňovací konzole – viz sekce „Krycí galerie“



Maxim.rozměry pro jednotlivé zařízení: šířka (mm) : 3500, výška (mm) : 4000 (C80/C65)
 Maximální plocha žaluzie :C80/C65: 9 m² (ovládání klikou) 12m² (ovládání elektropohonem)
 Minimální šířka žaluzie (C80/C65) = 400mm (ovládání klikou) / standard 600mm (520mm (ovládání elektropohonem))
 Spojování žaluzií: Max. žaluzie na 1pohon o max. celkové šířce 8 bm
 Maxim.bezpečná rychlost větru (m/s): 10-14

Standardní barevná úprava - lamely a krycí galerie: standardní barvy dle vzorníku
 Držák vodící struny a koncový profil: bezbarvý elox,
 vytahovací pásek a naklápěcí žebříček: černá, šedá



Celková výška (mm) C 80	1400	1800	2200	2600	3000	3400	4000
Skladebná výška (mm)	210	240	250	280	300	320	360
Celková výška (mm) C 65	1400	1800	2200	2600	3000	3400	4000
Skladebná výška (mm)	240	270	290	330	350	380	420

VENAL F 80 (50)

Horní profil – válcovaný z pozinkovaného ocelového plechu o rozměrech 56*58mm nebo protlačovaný hliníkový profil o rozměrech (56*58mm), otevřený směrem dolů, s vestavěným vytahovacím a naklápěcím mechanismem upevněným neposuvně, s hliníkovou hnací hřídelí (Kulatý profil s drážkou)

Lamely – ze speciální hliníkové slitiny, šířky 80 (50) mm, tloušťky 0,42 (0,23) mm, válcované do tvaru C s plochými okraji, dvakrát oboustranně povrchově lakované včetně podélných hran, na koncích s oválnými otvory pro boční vodící struny

Spojení lamel – naklápěcí žebříček ze 100% Terylénu s dvojitými třmeny(šedý/černý), z nichž každý pátý je upevněn ve výstřihu na horní straně

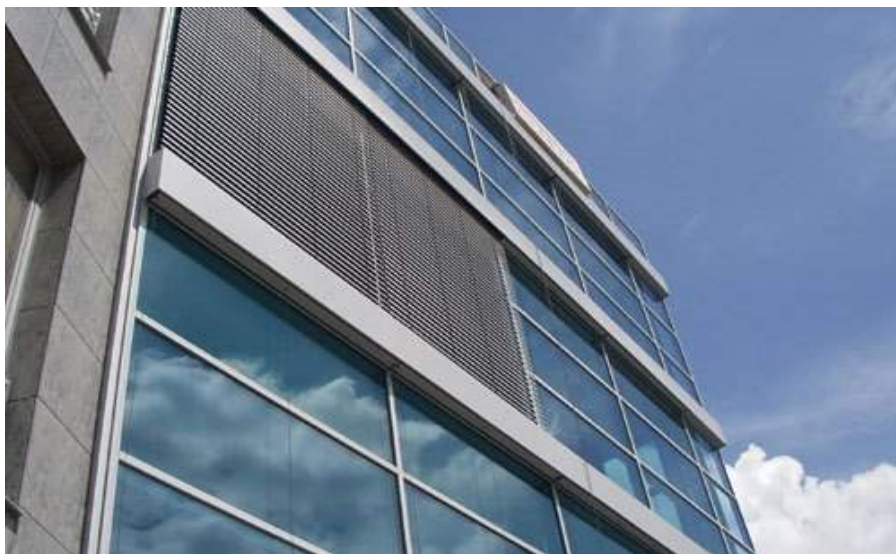
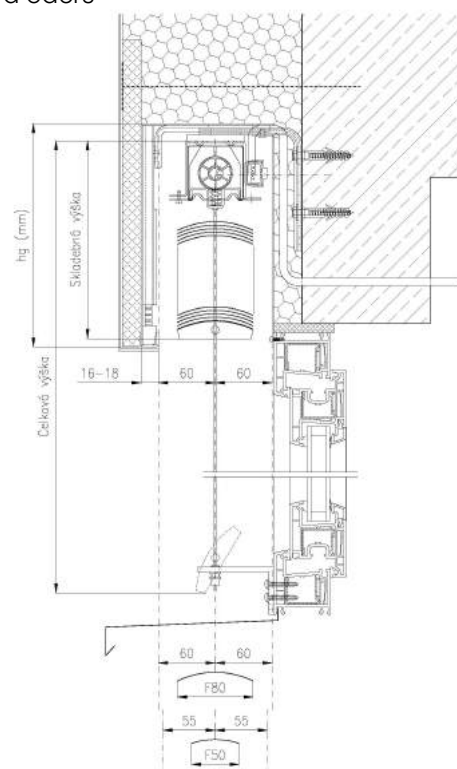
Vytahovací pásek –syntetický textilní(šedý/černý), široký 8 mm, odolný proti záření a oděru

Spodní profil – z protlačovaného hliníku, 80 (65) mm široký, vysoký 20 mm zaoblený , s vnitřní drážkou k zavěšení vytahovacího pásku, z obou stran uzavřený plastovými zátkami(černými/šedými)

Boční vedení – nerezové vodící lanko potažené průhledným nebo černým plastem průměr 3mm,s pružinovým napínacím systémem umístěným v horním profilu ,dolní ukotvení lanka pomocí L držáku nebo speciálního parapetního držáku

Ovládání - mechanicky klikou nebo elektropohonem, viz. sekce „Ovládání“

Krycí galerie - standardně z Alu plechu a systémové připevňovací konzole – viz sekce „Krycí galerie“



Maxim.rozměry pro jednotlivé zařízení: šířka F80/F50 (mm) : 3500 , výška (mm) : 4000
 Maximální plocha žaluzie F80: 9 m² (ovládání klikou) 14m² (ovládání elektropohonem)
 Maximální plocha žaluzie F50: 10 m² (ovládání klikou) 14m² (ovládání elektropohonem)
 Minimální šířka žaluzie (F80/F50) = 400mm (ovládání klikou) / standard 600mm(520mm (ovládání elektropohonem))
 Spojování žaluzií: Max. žaluzie na 1pohon o max. celkové šířce 8 bm
 Maxim.bezpečná rychlost větru (m/s): 10-14 (F80) ,8-10(F50)

Standardní barevná úprava - lamely a krycí galerie: standardní barvy dle vzorníku ,Držák vodící struny a koncový profil: bezbarvý elox, vytahovací pásek a naklápěcí žebříček: černá, šedá



Celková výška (mm) F 80	1400	1800	2200	2600	3000	3400	4000
Skladebná výška (mm)	160	170	180	190	200	210	230
Celková výška (mm) F 50	1400	1800	2200	2600	3000	3400	4000
Skladebná výška (mm)	175	195	205	215	225	235	255



Praha, Karlín - Main Point
VENAL 80

NEVAL Z 90 (70)

Horní profil – válcovaný z pozinkovaného ocelového plechu o rozměrech 56*58mm nebo protlačovaný hliníkový profil o rozměrech (56*58mm), otevřený směrem dolů, s vestavěným vytahovacím a naklápěcím mechanismem upevněným neposuvně, s hliníkovou hnací hřídelí (Kulatý profil s drážkou)

Lamely – hliníkové, válcované do tvaru Z, oboustranně dvakrát lakované, široké 90 (70) mm

Spojení lamel - pletenými žebříčky s očky z polyesteru vyztuženými kevlar, provlečenými nerezovými háčky upevněnými z obou stran k lamely

Vytahovací pásek – textilní páska z terylenu 8 x 0,27 mm, ochrana proti UV záření, v natáčecím bubínku ukotven kolíčkem, v těžítku ukončen kovovou sponkou s plastovým pouzdrém

Koncový profil – hliníkový extrudovaný o rozměru 80 x 12 mm, natáčí se spolu s lamelami

Boční vedení – lišty z extrudovaného hliníku 20 x 20 mm, opatřené vložkami z plastu ke zmírnění hlučnosti

Ovládání – mechanicky klikou nebo elektropohonem, viz. sekce „Příslušenství“

Krycí galerie - standardně z Alu plechu a systémové připevňovací konzole – viz. sekce „Krycí galerie“



Maxim. rozměry: šířka (mm) : 4000 , výška (mm) : 4000

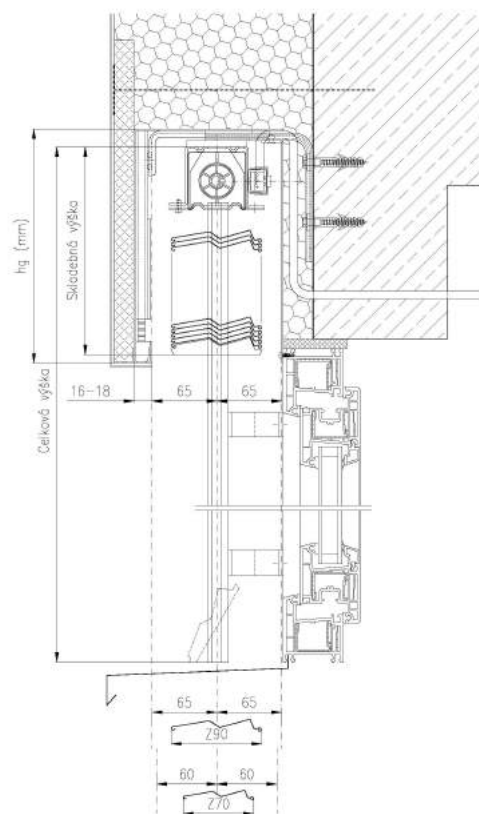
Maxim. plocha jednotlivého zařízení (m²) : 9 (ovládání klikou), 14 (ovládání motorem)

Minimální šířka žaluzie (Z90/Z70) = 400mm (ovládání klikou) / standard 600mm (520mm (ovládání elektropohonem))

Spojování žaluzií: Max. 3 žaluzie na 1 pohon o max. celkové šířce 8 bm 1

Maxim. bezpečná rychlost větru (m/s): 16-20

Celková výška (mm) Z 90	1400	1800	2200	2600	3000	3400	4000
Skladebná výška (mm)	200	230	240	260	270	300	320
Celková výška (mm) Z 70	1400	1800	2200	2600	3000	3400	4000
Skladebná výška (mm)	220	250	260	300	320	340	360



Standardní barevná úprava - lamely a krycí galerie:
standardní barvy dle vzorníku vodící lišty a koncový profil:
bezbarvý elox,
vytahovací pásek a naklápěcí žebříček:
černá,
šedá



NEVAL S 90

Horní profil – válcovaný z pozinkovaného ocelového plechu o rozměrech 56*58mm nebo protlačovaný hliníkový profil o rozměrech 56*58mm, otevřený směrem dolů, s vestavěným vytahovacím a naklápěcím mechanismem upevněným neposuvně, s hliníkovou hnací hřídelí (Kulatý profil s drážkou)

Lamely – hliníkové, válcované do tvaru S, oboustranně dvakrát lakované, široké 90 mm

Spojení lamel - pletenými žebříčky s očky z polyesteru vyztuženými kevlarlem, provlečenými nerezovými háčky upevněnými z obou stran k lamely

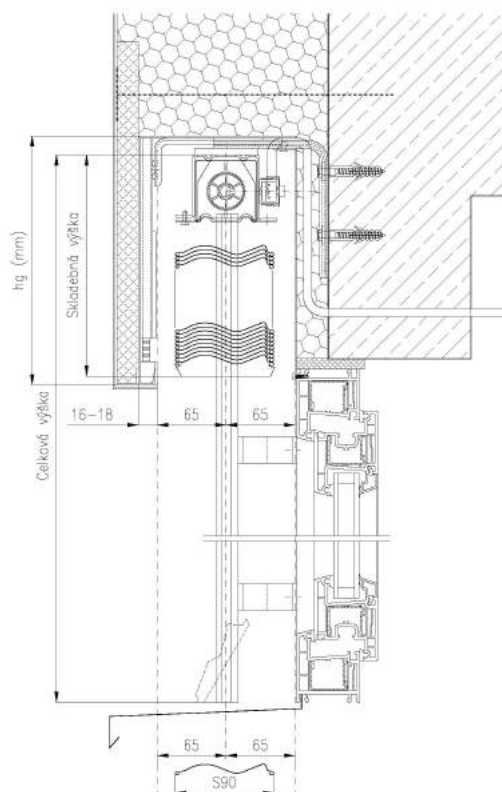
Vytahovací pásek – textilní páska z terylenu 8 x 0,27 mm, ochrana proti UV záření, v natáčecím bubínku ukotven kolíčkem, v těžítku ukončen kovovou sponkou s plastovým pouzdrem

Koncový profil – hliníkový extrudovaný o rozměru 80 x 12 mm, natáčí se spolu s lamelami

Boční vedení – lišty z extrudovaného hliníku 20 x 20 mm, opatřené vložkami z plastu ke zmírnění hlučnosti

Ovládání – mechanicky klikou nebo elektropohonem, viz. sekce „Ovládání“

Krycí galerie - standardně z Alu plechu a systémové připevňovací konzole – viz. sekce „Krycí galerie“



Maxim. rozměry: šířka (mm) : 4000 , výška (mm) : 4000

Maxim. plocha jednotlivého zařízení (m²) : 9 (ovládání klikou), 14 (ovládání motorem)

Minimální šířka žaluzie = 400mm (ovládání klikou) / standard 600mm(550mm (ovládání elektropohonem))

Spojování žaluzií: Max. 3žaluzie na 1pohon o max. celkové šířce 8 bm 1

Maxim. bezpečná rychlost větru (m/s): 16-20

Celková výška (mm) S 90	1400	1800	2200	2600	3000	3400	4000
Skladebná výška (mm)	200	230	240	260	270	300	320

Standardní barevná úprava -

lamely a krycí galerie:

standardní barvy dle

vzorníku vodící lišty

a koncový profil:

bezbarvý elox,

vytahovací

pásek a

naklápěcí

žebříček:

černá,

šedá





Praha,
Invalidovna
VENAL C 80

SPECIÁLNÍ C80 C65 Z70 Z90 S90

Horní profil – válcovaný z pozinkovaného ocelového plechu o rozměrech 56*58mm nebo protlačovaný hliníkový profil o rozměrech 56*58mm, otevřený směrem dolů, s vestavěným vytahovacím a naklápěcím mechanismem upevněným neposuvně, s hliníkovou hnací hřídelí (kulatý profil s drážkou)

Lamely – tvaru C, Z nebo S z hliníkové slitiny, 65,70,80,90 mm široké, 0,42 mm silné, profilované, díky oboustrannému lemování stabilní, povrch opatřen vypalovacím lakem, lamely jsou jednostranně opatřeny nalisovanými kovovými vodíci čepy

Spojení lamel - pletenými polyesterovými žebříčky

Vytahovací pásek – textilní páska z terylenu 8 x 0,27 mm, ochrana proti UV záření, v natáčecím bubínku ukotven kolíčkem, v těžítku ukončen kovovou sponkou s plastovým pouzdrem

Koncový profil – hliníkový extrudovaný

Boční vedení – samonosné kolejnice z protlačovaného hliníku o kruhovém průřezu 40 mm s protihlukovými plastovými lištami, zesílené drážky kolejnic z hliníkové slitiny s nastavitelnou vzdáleností od konstrukce

Ovládání - elektropohonem, viz. sekce „Ovládání“

Krycí galerie – extrudovaný dvojdielný hliníkový profil tloušťky 2 mm, dvojdielná, tvaru „U“, (celkové výšky 240 nebo 300 mm), se speciálními bočními připevňovacími konzolami

Barvy - stejné jako u žaluzií C80 C65 Z70 Z90 S90, viz. sekce Vzorník



Standardní barevná úprava -

Hlavový profil a koncový profil: bílý hliník RAL 9006, Vytahovací pásek a žebříčky: černá, Lamely: bílý hliník RAL 9006, šedý hliník RAL 9007, bílá RAL 9010, béžová RAL 1001, achátová šedá RAL 7038, žlutá kukuřičná RAL 1006, holubí modrá RAL 5014 a zlatý a tmavý bronz

Maxim. rozměry : šířka (mm) : 3500 , výška (mm) : 4000
Maxim. plocha jednotlivého zařízení (m²) : 8
Max.počet spojených zařízení : 3
Maxim. bezpečná rychlost větru (m/s): 12 - 15

Celková maximální výška žaluzie pro Vc (mm)

Typ žaluzie	C80	C65	Z70	Z90	S90
Typ kastlíku R90 - 220	1750	1250	1750	2000	2000
Typ kastlíku R90 -280	3000	2250	2500	3250	3250



PROTAL

Lamely – samonosné z lehkého kovu o šířce 96 mm, s naválcovanými těsnícími lištami z plastu tlumícími hluk, pomocí kovového klipsu zaklapnuty do držáku z chromniklové oceli

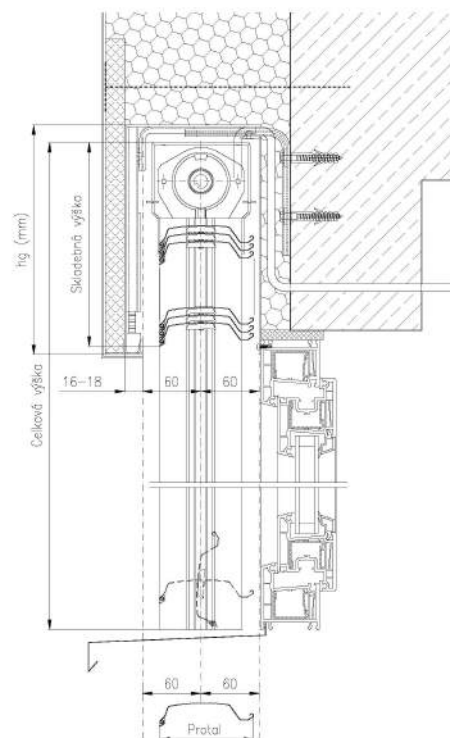
Vytahovací a natáčecí mechanismus – ocelový pomosazený řetěz s rozevíratelnými nůžkovými podpěrami, nacházející se v bočních vodících kolejničkách, natáčení lamel přestavitelnou kloubovou hřídelí, zvedání a spouštění se provádí v horizontální pracovní poloze lamel, natáčení v dolní poloze lamel

Boční vedení – kolejničky s krytem z lehkého kovu, bezbarvě eloxované (za příplatek vypalovacím lakem v barvě RAL

Ovládání – mechanicky klikou nebo elektropohonem, viz. sekce „Ovládání“

Krycí galerie – standardně z Alu plechu a systémové přípevňovací konzole – viz. sekce „Krycí galerie“

Barvy - viz. sekce vzorník ,dále za příplatek RAL 3013,RAL 5009,RAL1007,RAL 1000



Standardní barevná úprava -
lamely a krycí galerie: bílá RAL 9010, signální bílá RAL 9003, světle šedá RAL 7035, achátová šedá RAL 7038, bílý hliník RAL 9006, mechová zelená RAL 6005, vodítko: bezbarvý elox.



Maxim. šířka (mm) : 2500
Maxim. výška (mm) : 3480
Maxim. plocha jednotlivého zařízení (m²) : 6,
Maxim. počet spojených zařízení : 3
Maxim. bezpečná rychlost větru (m/s): 20-25

Světlá výška (mm)	500 -1450	1460 -1620	1630 -1700	1710 -1870	1180 -2040	2050 -2130	2140 -2330	2310 -2380
Skladebná výška (mm)	280	290	305	315	330	340	355	370
Světlá výška (mm)	2390 -2550	2560 -2720	2730 -2800	2810 -2970	2980 -3050	3060 -3220	3230 -3390	3400 -3870
Skladebná výška (mm)	380	395	405	420	430	445	455	470

„Žaluzie v optimální poloze za každé situace“



OVLÁDÁNÍ

Fasádní žaluzie mají možnost ovládání ručně pomocí kliky nebo motorem. V případě použití elektropohonu Vám zaručíme snadné ovládání naklopení lamel fasádních žaluzií a tím přizpůsobení úrovně osvětlení v interiéru Vaší momentální potřebě.



MOŽNOSTI ELEKTRICKÉHO OVLÁDÁNÍ INSTALACÍ MENŠÍHO ROZSAHU (byty, rodinné domy, jednotlivé zařízení)

Dálkové ovládání SOMFY

- **Nástěnný dálkový ovladač** (ovládání jednotlivých žaluzií)
- **Přenosný dálkový ovladač** (ovládání jednotlivých žaluzií, skupiny žaluzií nebo jiné stínící techniky)
- **Bezdrátové spínací hodiny** (dle nastaveného času se budou žaluzie automaticky zavírat a otevírat)
- **Sluneční a větrné čidlo** (ochrana žaluzií před poškozením silným větrem - sluneční čidlo spustí žaluzie a ochrání tak interiéru před nežádoucími prvky slunečního záření)



Drátové ovládání bez možnosti centrálního povelu

- **Inis UNO** : vypínač s 5 polohami, pro ovládání 1 žaluzie
Případně je možné použít libovolný žaluziový ovladač s blokadou od libovolného výrobce, např. ABB, Schneider, Legrand atd.



Drátové ovládání s možností centrálního povelu

- **Smoove UNO** : dotykový vypínač s napojením na centrální sběrnici, varianta Pure, Silver, Black, bez rámečku

* Rámečky pro Smoove UNO - Pure, Silver, Black + 4 varianty vzoru dřeva



- **Centralis UNO** : individuální vypínač s napojením na centrální sběrnici



- **Soliris UNO/IB** : sluneční a větrný senzor s vypínačem pro jeden motor / centrální ovládání



MOŽNOSTI ELEKTRICKÉHO OVLÁDÁNÍ INSTALACÍ VĚTŠÍHO ROZSAHU (administrativní budovy, členité rodinné domy)

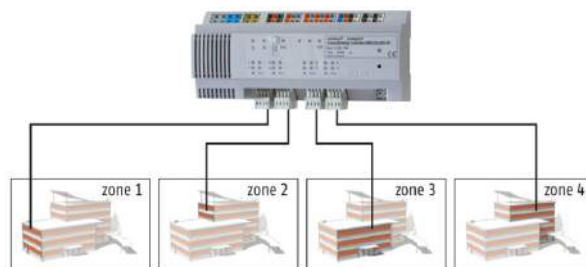
Společnost Somfy nabízí čtyři kompletní řešení pro centrální řízení prvků bioklimatických fasád: animeo Solo, animeo IB+ Compact, animeo IB+ Premium a VarioSys. Ideální řešení pro váš projekt bude záviset na několika důležitých faktorech:

1 - počet pohonů, které potřebujete ovládat

animeo Solo	animeo IB+ Compact	animeo IB+ Premium	VarioSys
< 800	< 1 600	< 6 400	< 30 000

2 - počet zón, které budete ovládat

animeo Solo	animeo IB+ Compact	animeo IB+ Premium	VarioSys
1 nebo 2	od 1 do 4	od 1 do 16	neomezeně



Zóna je část budovy, kde jsou koncové výrobky naprogramovány tak, aby reagovaly na povel současně. Všechny prvky jsou připojeny ke stejným čidlům a aplikace se otvírají a zavírají ve stejnou denní hodinu. Zónu může tvořit celá fasáda, patro, dvě fasády...

3 - výběr systému řízení nebo údržby

animeo Solo	animeo IB+ Compact	animeo IB+ Premium	VarioSys
Displej	Displej nebo počítač	Počítač	Počítač

Pro více informací o řídicích systémech :

"Kompletní řešení pro
centrální řízení
administrativních
budov"

NMS

KRYCÍ GALERIE

Povrchová úprava plechů: Přírodní elox nebo libovolná barva dle RAL

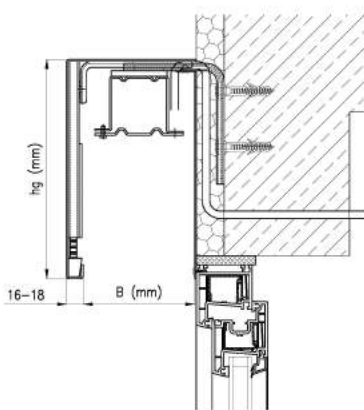
Délka plechů: Max. 3 m v jednom kuse

Tloušťka plechů: 1,5 nebo 2 mm

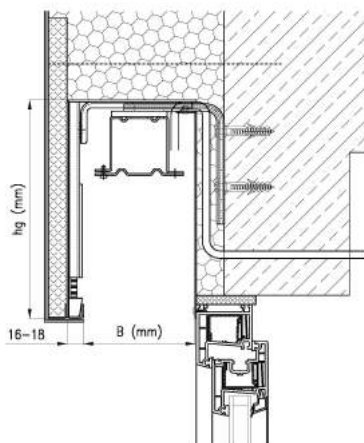
Materiál: Hliník (v práškové barvě nebo elox)

ŽALUZIE	B(mm)	hg (mm)
VENAL 50	110	200
VENAL 80,65	120	400
NEVAL 70	120	200
NEVAL 90	130	500
PROTAL	120	200-400

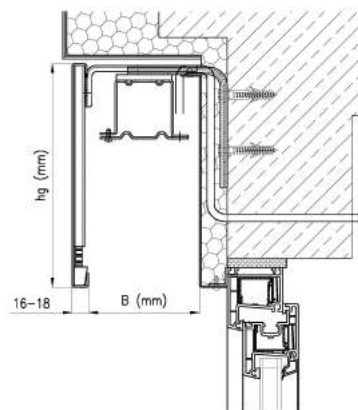
TYP 090 tvar U



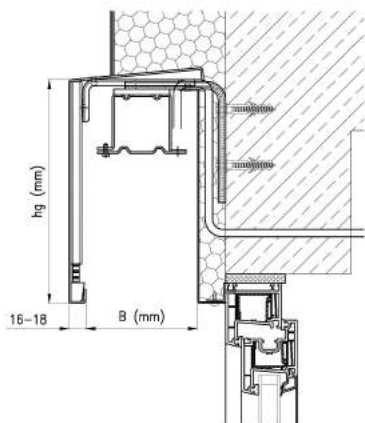
TYP 090 tvar vniřní U



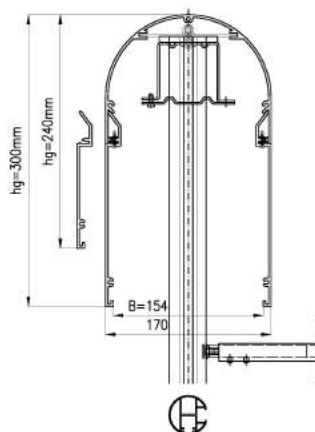
TYP 011 tvar C



TYP 080 tvar L



TYP R90



BOČNÍ VEDENÍ

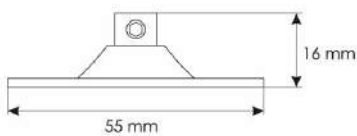
		VENAL			NEVAL		PROTAL	
		C 80(65)	C 80S(65S)	F 80(50)	Z 90(70)	S 90	SPEC.	PROTAL
VODÍCÍ LIŠTY	Hranaté jednoduché	•			•	•	○	
	Hranaté dvojitě	•			•	•	○	
	Kulaté jednoduché	○			○	○	•	
	Kulaté dvojitě	○			○	○	•	
	Zapuštěné jednoduché	○			○	○		
	Hranaté zesílené jednoduché	○			○	○	○	
	Hranaté zesílené dvojitě	○			○	○	○	
VODÍCÍ STRUNY	Perlonové		○	○			○	
	Nerezové		•	•			○	
DRŽÁKY VODÍCÍCH LIŠŤ	Standardní L typ A,B,C	•			•	•	○	
	Teleskopický TA,TB,TC,TD	○			○	○	○	
	Speciální pro zesílená vodička KV	○			○	○	•	
DRŽÁKY VODÍCÍCH STRUN	Standardní L typ LA,LB,LC		•	•			○	
	Parapetní		○	○			○	
	Zesílený atyp		○	○			○	
	Základní pro typ F50							

• Standardní provedení

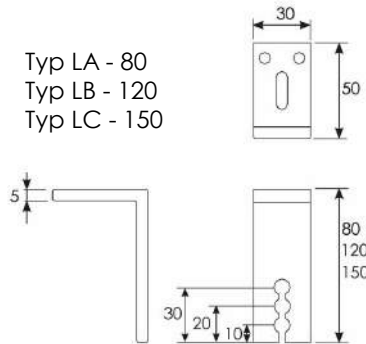
○ Variantní provedení

DRŽÁKY VODÍCÍCH STRUN

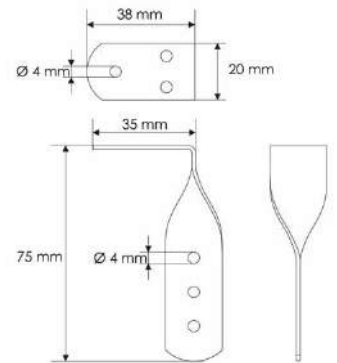
Parapetní držák



Typ LA - 80
Typ LB - 120
Typ LC - 150

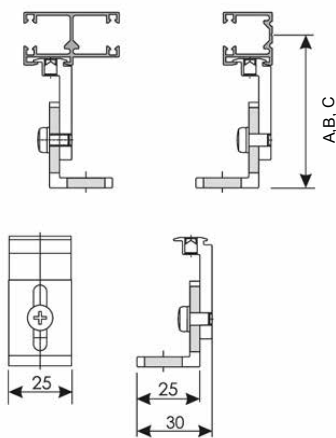


Základní pro typ F50



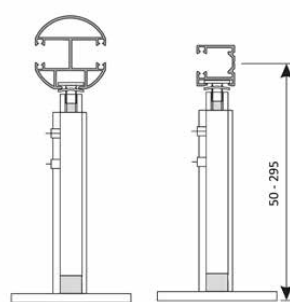
DRŽÁKY VODÍCÍCH LIŠŤ

Držáky standard A, B, C



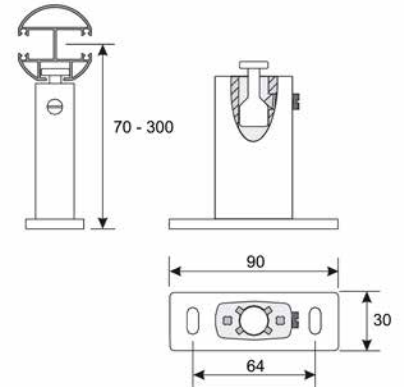
Typ A: 55 - 73 mm
Typ B: 73 - 103 mm
Typ C: 103 - 155 mm

Teleskopický držák


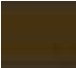
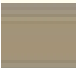

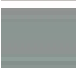



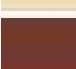





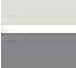








Typ TA: 50 - 70 mm
Typ TB: 70 - 105 mm
Typ TC: 105 - 170 mm
Typ TD: 170 - 295 mm

Speciální pro zesílená vodička KV



VZORNÍK BAREV LAMEL

Barva	Číslo barvy	Název	Číslo RAL (nejbližší odstín RAL)	C 80 C 80S	C 65 C 65S	Z 90 Z 70	S 90	F 80 F 50	P
	010	Bílá	9003	•	•	•	•	•	•
	071	Hnědá	8016	•	•	•	○		•
	110	Šedobéžová	1019	○	○	○	○		•
	130	Šedá	7038	•	•	•	○		•
	140	Stříbrná	9006	•	•	•	•		•
	140 H	Stříbrná	9006	•	•	•	•	•	•
	220	Zelená	6005	○	○	○	○		•
	240	Světle béžová	-----	•	•	•	○		•
	330	Červená - purpurová	3004	○	○	○	○		•
	502	Modrá - námeřnická	5002	○	○	○			
	514	Modrá - holubí	5014	○	○	○			
	716	Antracitově šedá	7016	•	•	•	•	•	•
	721	Černošedá	7021	○	○	○			
	735	Světle šedá	7035	○	○	○			
	737	Prachově šedá	7037	•	•	•			
	780	Bronzová	-----	•	•	•	•		
	907	Stříbrná - šedá	9007	•	•	•	•	•	
	910	Bílá	9010	•	•	•	○		•
	908	Bronzově tmavá	-----	•	•	•		•	•
	703DB	Tmavě šedá	-----	○	○	○	○		
	905	Černá	9005	○	○	○			•

• Standardní barvy (bez příplatku)

○ Nadstandardní barvy (s příplatem)

H = hladký lak, u všech ostatních lamel strukturovaný lak

Společnost :

METALPLAST CZ s.r.o. přední výrobce a dodavatel systémů stínící a ventilační techniky pro administrativní budovy i rodinné domy v České republice byla založena v roce 1991.



V současné době dodává na zakázku širokou paletu výrobků stínící techniky pro exteriér i interiér, od žaluzií přes textilní rolety, hliníkové rolády až po fasádní slunolamy.

Dále výrobky pro přirozenou ventilaci objektů, tj. různé typy ventilačních žaluzií a mřížek a výrobky pro zabezpečení objektů, tj. garážová vrata a mříže.



Cílem společnosti je poskytovat optimální řešení zajištění zdravého a komfortního prostředí v interiéru pro každý objekt individuálně s ohledem na energetickou úspornost a zabezpečení.

Odkazy:

webové stránky



facebook



Pobočky:

Sídlo společnosti:
Březová 188 ,500 03
Hradec Králové
telefon: 495 543 011
fax: 495 408 580
e-mail: hk@metalplastcz.cz

Tepelná ochrana

Stínění

Ventilace

Zabezpečení